

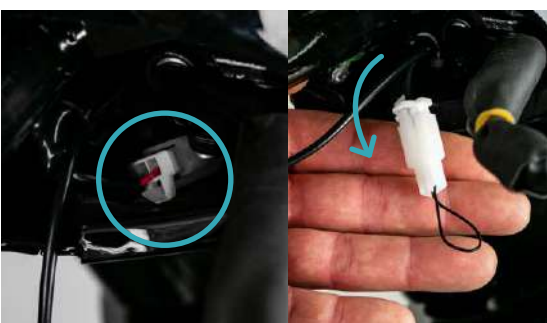
Option sélecteur de vitesse (e-presto max)



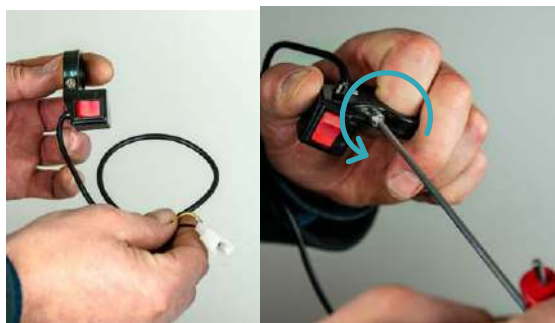
1. À l'aide d'une clef BTR, dévissez votre poignée d'accélérateur.



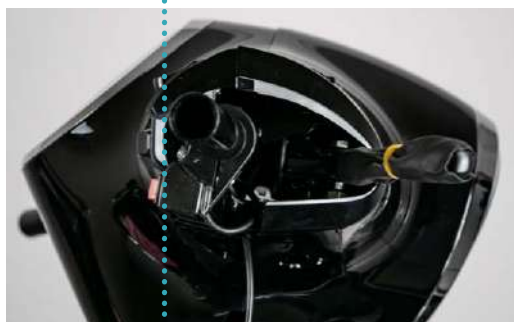
2. Enlevez votre poignée d'accélérateur délicatement, en prenant soin de ne pas tirer sur le câble.



3. Repérez la prise située à l'intérieur du carénage de votre guidon, puis sortez-la.



4. Dévissez partiellement votre sélecteur afin d'avoir l'écart suffisant pour la prochaine étape.



5. Glissez délicatement votre sélecteur de vitesse sur le guidon, sans le coller au carénage. Il doit être au même niveau que votre commodo.

Option sélecteur de vitesse (e-presto max)



6. Débranchez la prise sortie du carénage de votre guidon lors de l'étape 3. Puis branchez votre sélecteur de vitesse dessus.



7. Réinsérez délicatement votre poignée d'accélérateur, jusqu'au sélecteur de vitesse. La sortie du câble de la poignée doit venir contre le sélecteur de vitesse. Glissez votre câble de votre sélecteur de vitesse dans le carénage de votre guidon. Vissez la poignée d'accélérateur au guidon sans forcer sur le serrage.



8. Vissez votre sélecteur de vitesse de la même façon, sans forcer sur le serrage.

Votre e-presto max dispose désormais de deux vitesses :
Vitesse 1 : 35 km/h
Vitesse 2 : 90 km/h